

ÄIDIN JA LAPSEN VARHAINEN SUHDE KESKOSPERHEISSÄ

Riikka Korja
PIPARI-projekti
Lastenkliniikka, TYKS

24.11.2009

Lastenpsykiatriyhdistys, Helsinki



Varhainen vuorovaikutus lapsen kehityksen kasvualustana

- Varhainen suhde ensisijaiseen hoitajaan tarjoaa elintärkeän turvan luoden pohjan lapsen tulevalle kehitykselle:
 - tunteiden säätely
 - sopeutumis- ja toimintakyky
 - sosiaaliset taidot
 - kognitiiviset taidot

Miksi keskosuus muodostaa riskin varhaisen vuorovaikutuksen kehitykselle?

ÄITI

- Keskenjäänyt raskaus ja kiinnittymisprosessi
- Synnytyksen traumaattisuus
- Lapsen voinnista aiheutuva stressi ja huoli
- Separaatio lapsesta



LAPSI

- Separaatio äidistä
- Syntymän jälkeisen ajan tehohoito ja sairastavuus
- Kehityksellisten ja neurologisten vaikeuksien kohonnut riski

Varhainen vuorovaikutus ja keskosuus

- Pienipainoiset keskoset passiivisempia ja vähemmän aloitteellisia
- Keskosten äidit aktiivisempia, kontrolloivampia, ja vähemmän sitoutuneita tunnetasolla
- Erojen syistä ja pysyvyydestä ristiriitaisia tuloksia

Mitkä tekijät suojaavat varhaista suhdetta keskosperheissä?

INTERVENTIOT:

- Kenguru-hoito ja muut kosketusta korostavat hoitomuodot tehohoidon aikana
- Hyvä psykoemotionaalinen tuki vanhemmille tehohoidon aikana ja kotiutumisen jälkeen □

TAUSTATEKIJÄT:

- Vanhemman psyykinen hyvinvointi
- Vanhempien hyvä sosioekonominen tilanne
- Vanhempien parisuhde

Tutkittavat ilmiöt:

1. Äidin ja keskosvauvan vuorovaikutuksen laatu
2. Keskosvauvan äidin kiintymyssuhde lapseen
3. Sylissä pidon yhteys vuorovaikutuksen laatuun
4. Vauvan itkuisuus ja sen yhteys sylissä pitoon
5. Keskosvauvan äidin masennus ja sen yhteys vuorovaikutukseen.

Tutkimusperheet ja menetelmät



Tutkimusaineisto

- 32/38 hyvin pienipainoista keskosvauvaa (syntymäpaino <1501 g tai < 32 gestaatiiviikkoa)
- 36 tervettä täysipainoista verrokkivauvaa

Kaikki vauvat:

- Syntyneet TYKS:ssä suomenkielisille äideille
- Äitiensä esikoisia ja yksösvauvoja

Taustatiedot

	<u>Keskoset</u>	<u>Verrokkit</u>
Paino	Ka 1008g	Ka 3589 g
Gestaatioikä	Ka 28 (23-36)	Ka 40 (37-42)
Apgar 1	7 (1–9)	9 (7–10)
Äidin ikä	Ka 29	Ka 29
Äidin koulutus	Yli 12 v. 73%,	Yli 12 v. 74%,
Perherakenne	Ydinperhe 97%,	Ydinperhe 94%,

MITTARIT

Äidin ja vauvan vuorovaikutus

Parent-Child Early Relational Assessment Method (Clark, 1985)

- 5 minuutin videoitu vapaa leikkitilanne 6 ja 12 kk:n korjatussa iässä
- 62 muuttujaa, joista luodaan 9 faktoria:
 - 3 vanhemman, 3 lapsen ja 3 dyadin muuttujaa

MITTARIT

Äidin kiintymyssuhdemielikuvat

□ Working Model of Child Interview (Zeanah, 1988)

- Äidin haastattelu 12 kk:n korjatussa iässä
- Analyysi:
 - Kolme mielikuvaluokkaa
 - Tasapainoinen
 - Irrallinen
 - Vääristynyt
 - 5 laadullista muuttujaa:
epärealistinen huoli lapsesta, hyväksyvyys,
koherenssi, sensitiivisyys, lapsen vaikeus

MITTARIT

Sylissäpito ja itku

Baby Day Diary (Barr, 1988)

- 3 päivää 5 kuukauden korjatussa iässä

Analyysissa:

- itkun kesto ja frekvenssi
- sylissä olon kesto

MITTARIT

Äidin masennus

EPDS, Edinburgh Postnatal Depression Scale
(Cox, 1988)

- äidit täyttivät lapsen ollessa 6 kk korjatussa iässä
- sisältää 10 väittä (asteikko 0-3)
- lasketaan summapistemäärä (0-30)
- yli 13 viittaa masennukseen

Tulokset



TULOKSET

Vuorovaikutuksen laatu

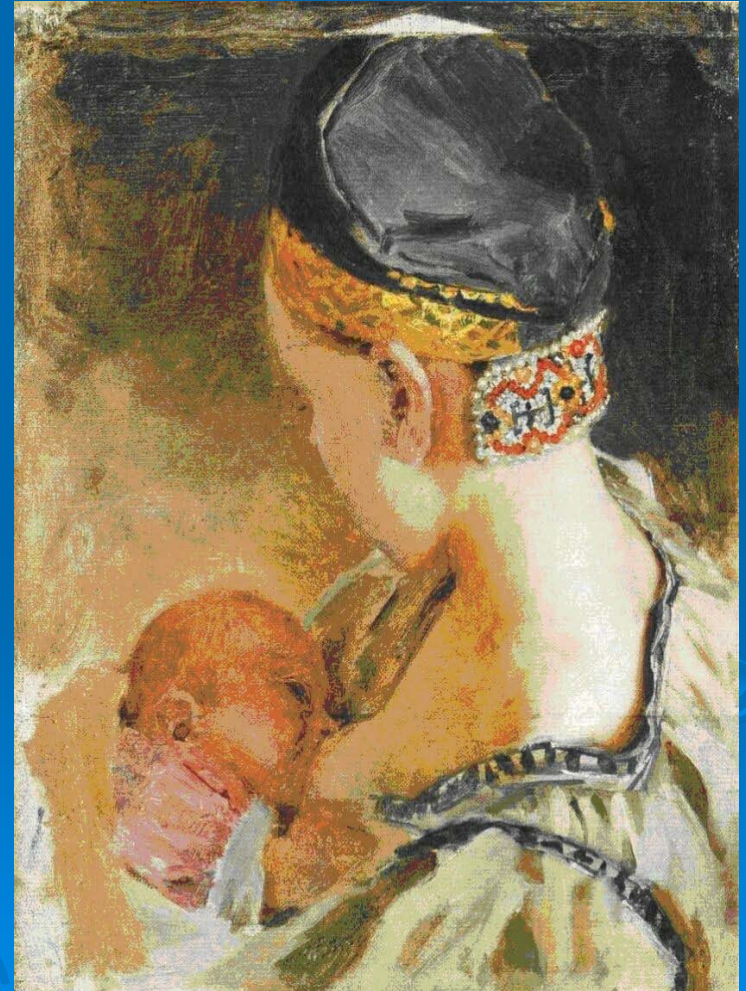
- Äitien vuorovaikutus ei eronnut täysiaikaisten vauvojen äitien vuorovaikutuksesta kummassakaan ikäpisteessä (6 ja 12 kk).
- Keskosvauvan vuorovaikutus erosi täysiaikaisten vauvojen vuorovaikutuksesta 12 kk:n korjatussa iässä.
 - Keskoslapsot olivat vakavampia ja passiivisempia vuorovaikutustilanteessa $t=-2.64$, $p=0.030$.
 - Keskoslapsilla oli vähemmän jaettua ja jatkuvaa leikkiä sekä heikompi keskittyminen vuorovaikutustilanteessa, $t=-2.67$, $p=0.0050$.

TULOKSET

Äidin kiintymyssuhdemielikuvat

Keskosvauvojen äideillä

- yhtä paljon tasapainoisia kiintymyssuhdemielikuvia
- enemmän epärealistista huolta
- vähemmän lapseen kohdistuvaa hyväksyvyyttä



TULOKSET

Sylissäpito ja itku

- Keskuset itkivät useammin kuin täysiaikaiset vauvat ($Z=-2.24$, $p=0.03$)
- Keskusia pidettiin sylissä enemmän kuin täysiaikaisia vauvoja ($F=7.84$, $p=0.07$)
- Sylissäpidon määrä oli yhteydessä itkukertojen määrään keskosaineistossa ($r=0.48$, $p<.05$)

TULOKSET

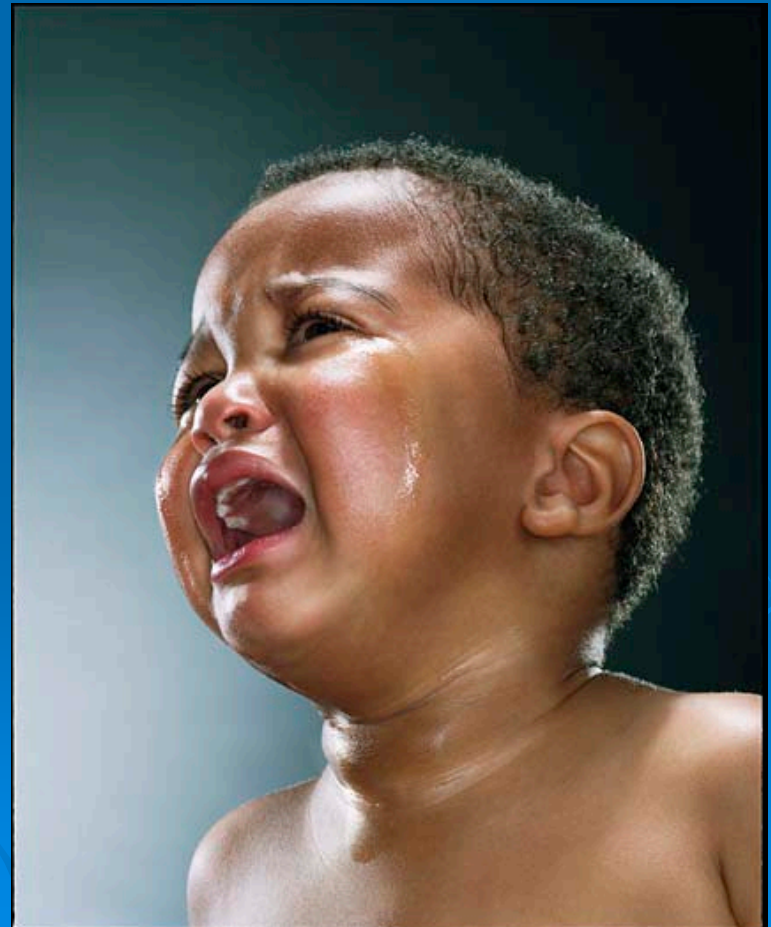
Sylissä pito ja vuorovaikutus

- Sylissä pidon määrä oli positiivisessa yhteydessä vuorovaikutuksen laatuun keskosvauvojen ryhmässä:
 - Lapset ilmaisivat enemmän positiivista tunnetta ($r = 0.37, p < .05$)
 - Vanhemmat ilmaisivat vähemmän negatiivista tunnetta ($r = -0.36, p < .05$)
 - Dyadinen suhde oli organisoidumpi ja vastavuoroisempi ($r = -0.46, p < .05$)

TULOKSET

Itku ja vuorovaikutus

- Pitkittynyt itkuisuus (itkun kesto) oli negatiivisessa yhteydessä äidin emotionaaliseen sitoutumiseen ($r=-.309$, $p=.03$)



TULOKSET

Äidin masennus

- Keskosvauvan äidin masennus oli negatiivisessa yhteydessä vuorovaikutuksen laatuun:
 - äidillä alhaisempi emotionaalinen sitoutuminen ($r=-.45$, $p=0.02$)
 - vähemmän vastavuoroisuutta ja enemmän negatiivista jännitettä ($r=-.41$, $p=0.03$)

Pohdintaa



Pohdintaa

- Miksi ei merkittäviä eroja varhaisessa suhteessa?

Psykoemotionaalisen tuen lisääntyminen sekä vanhempien suurempi läsnäolo keskosten hoidossa

Ryhmiä samankaltaisuus äidin iän, koulutuksen ja perherakenteen suhteen.



Pohdintaa

Keskosvauvoille ja äideille kehittyy erilainen hoivatyyli

- Keskosten äidit ovat herkempiä reagoimaan lapsen negatiivisiin aloitteisiin
- Lapsen itkulla sylissä pidon kautta positiivinen funktio keskosen varhaisen vuorovaikutussuhteen kehityksessä
- Sylissä pito tärkeä suojaava tekijä äidin ja keskosvauvan varhaisen suhteen kehityksessä

Pohdintaa

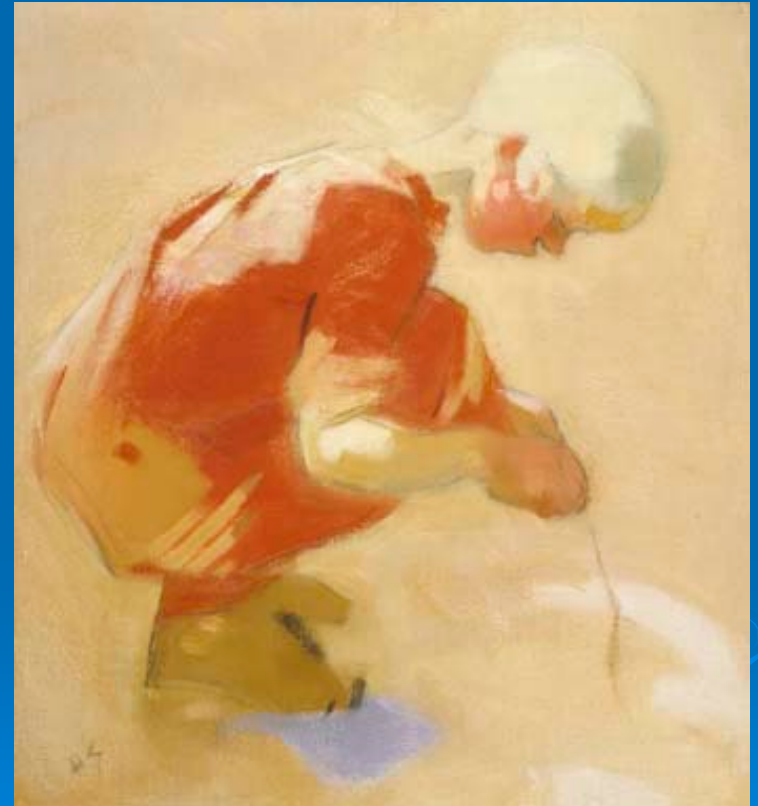
Keskosvauvojen perheissä riskitekijöiden kasaantuminen muodostaa todellisen riskin:

- Äidin masennuksen tai vauvan vaikean käyttäytymisen (pitkittynyt itkuisuus) arviointi tärkeää osana keskosseurainta

Pohdintaa

Hyvästä kiintymyssuhteesta ja vuorovaikutuksesta huolimatta keskoslapsi voi olla riskissä tunne-elämän pulmille.

Tämän huomioiminen seurannassa tärkeää...



Kliiniset sovellukset

Vanhempien olojen huomioiminen

- Masennus ja ahdistus

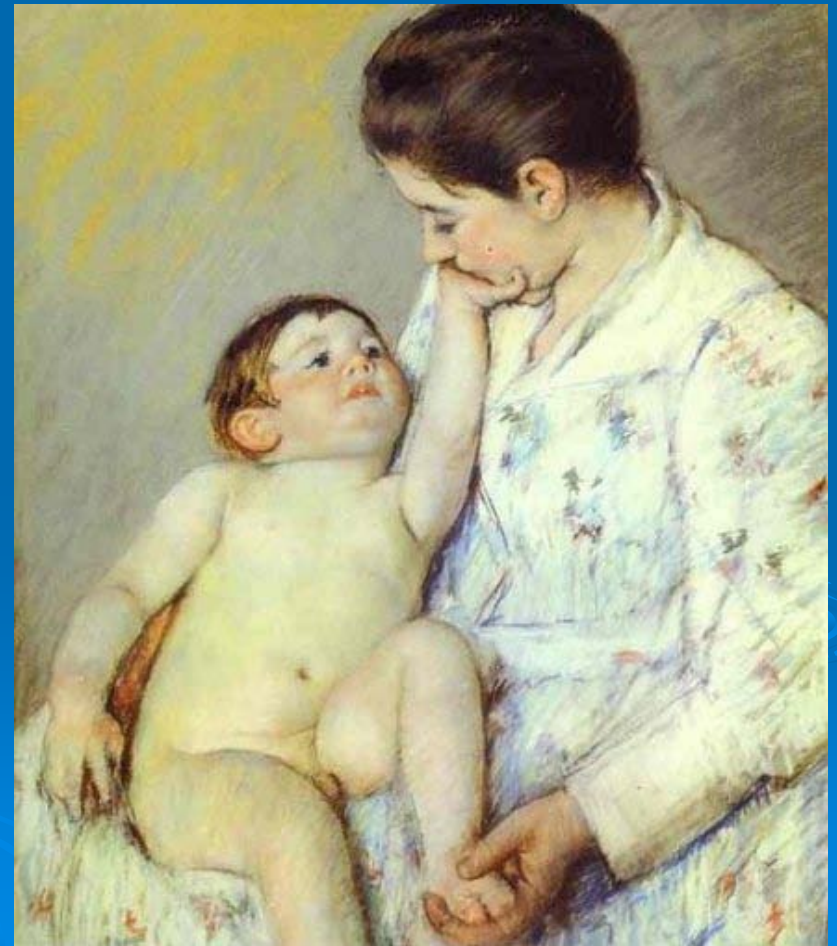
Tukirakenteiden kartoittaminen

- Puoliso
- Omat vanhemmat
- Sosioekonominen tilanne



Kliiniset sovellukset

Kosketusta korostavien
"hoitomuotojen" tukeminen
→ KENGURUHOITO
→ vauvahieronta



Rajoitukset

- Isien puuttuminen
- Jako korkean ja matalan riskin keskosvauvoihin puuttui



