

EX TEMPORE – LOMAKKEIDEN KÄYTTÖ

Muutoksen seuranta ja tukemista räätälöidyllä
yksinkertaisella lomakkeella

Hannu Westerinen

PERUSIDEA

- Kysytään vain sellaisia asioita, jotka ovat ajankohtaisia
- Kysytään sekä häiriöistä että kasvun etenemisestä
- Häiriökysymykset antavat tietoa sairauden päivittäisestä vaihtelusta tai muutostrendistä
- Kasvukysymykset myös ohjaavat vastaajan ajatuksia eteenpäin, pois liiasta häiriökeskeisyydestä
- Lapsikeskeisten kysymysten ohella voidaan myös kysyä vanhempien/perheen suunnalta sekä kuormittuneisuutta (=häiriökysymykset) että ponnisteluja (=kasvukysymyksiä)

TEKNISIÄ NÄKÖKOHTIA

- Valitaan tasapainoisesti kustakin ryhmästä kysymyksiä
- Valitaan sellaisia, joissa muutosta voisi tulla näkyviin
- Valitaan sekä perheen esille nostamia että asiantuntijan mielestä relevantteja
- Käytetään kaikkiin samaa skaalaa vastaamisen helpottamiseksi, esimerkiksi:
 - 0 = Ei lainkaan / Ei koskaan
 - 1 = Vähän / Harvoin
 - 2 = Jonkin verran / Joskus
 - 3 = Kohtalaisesti / Melko usein
 - 4 = Hyvin paljon / Hyvin usein

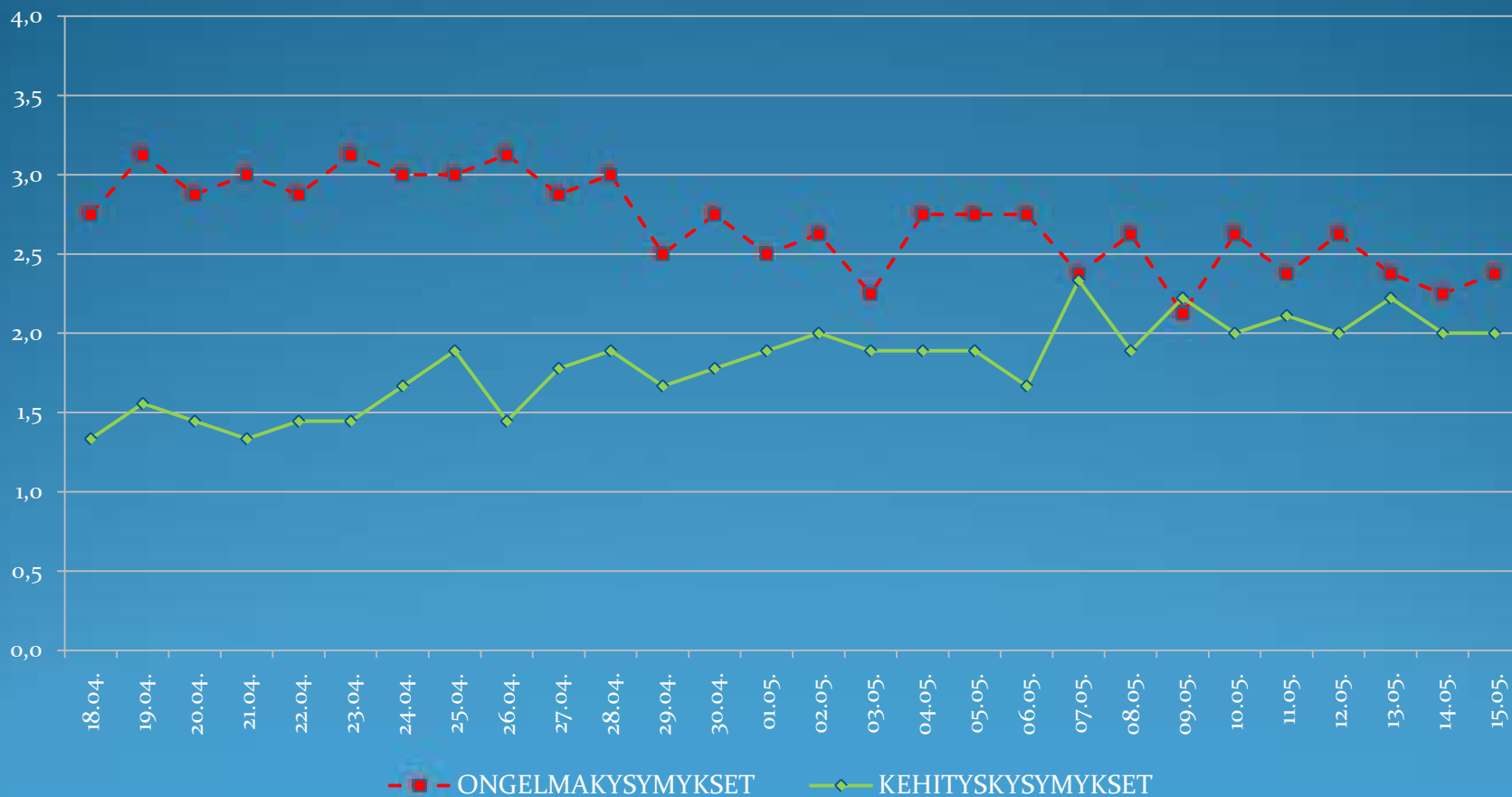
EXCEL-sovellus

- Voidaan antaa valmis taulukkopohja kotiin täytettäväksi
- Sovitaan milloin kopio palautetaan meilin liitteenä
- Sovellus antaa suoraan graafiset esitykset jokaisesta kysymyksestä ja summamuuttujista
- Kunkin kysymyksen osalta antaa myös tilastolliset tunnusluvut, joiden nojalla voi tehdä lisää päätelmiä

KLIININEN KÄYTTÖ

- Tunnin haastattelussa löytyy helposti sopiva määrä kysymyksiä, niille muotoilu, liittäminen valmiiseen EXCEL-pohjaan, lomakkeiden tulostus perheelle tai tiedoston meilaaminen
- Erityisesti lääkehoitojen yhteydessä erinomainen apuväline: tärkeät kohdeoireet sekä odotettu kasvu esille
- Kysymyssarjaa voidaan muuttaa kun oirekuva tai kasvun profiili on muuttunut

ESIMERKKIGRAFIKKA



TPDQ – Tailored Problem and Development Questionnaire

LPSY-sivustossa valmis sovellus ladattavaksi käyttöön

- Neljän viikon periodi, päivittäinen skooraus
- Valmis tulostesivu

→ [TPDQ-lomake](#)

→ [Ota yhteys kehittäjiin](#)