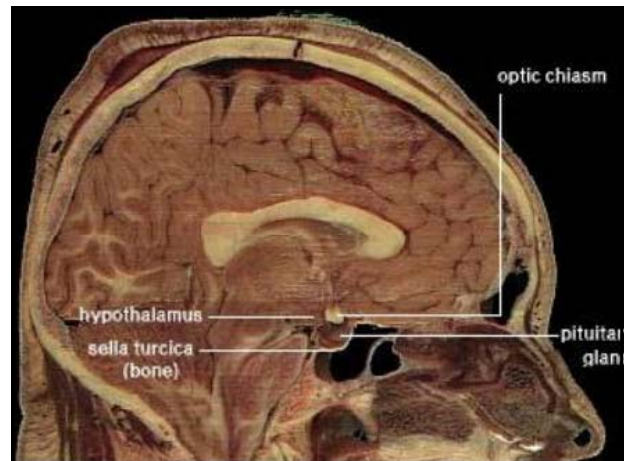


Pulmana painonnousu

Lastenpsykiatriyhdistyksen
kevätkoulutuspäivä

20.4.2009

Risto Lapatto, lastenendokrinologi
risto.lapatto@hus.fi



Onko painonnousu haitaksi?

- Ei, jos se kuuluu lapsen normaaliin kasvuun
- KYLLÄ, jos se on liiallista

Mitä haittaa lapsen lihavuudesta on?

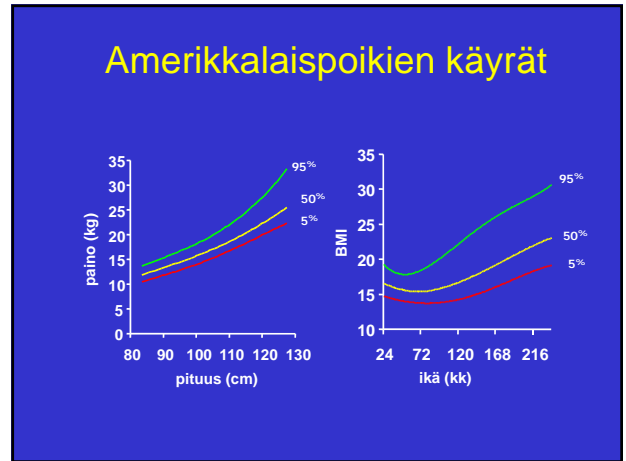
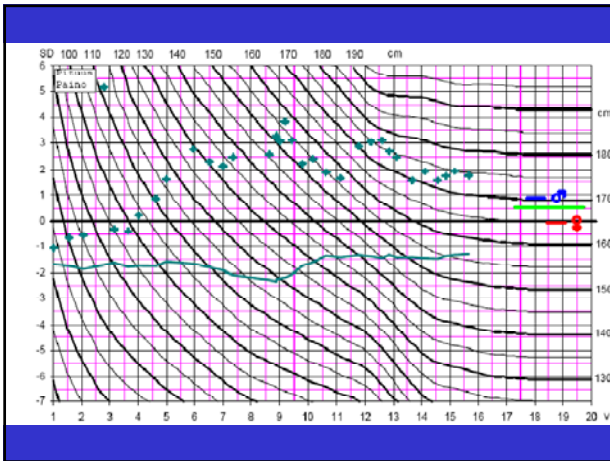
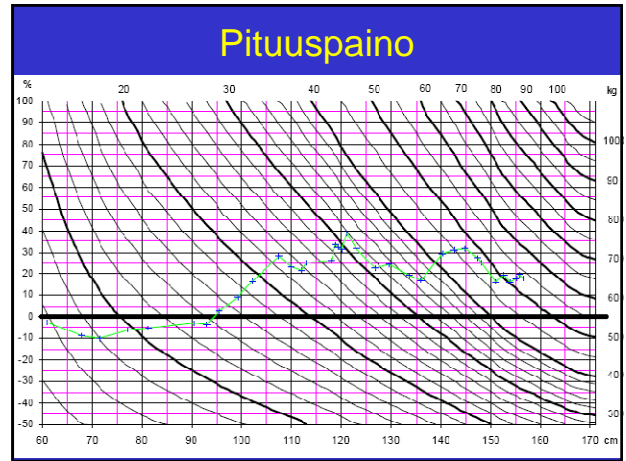
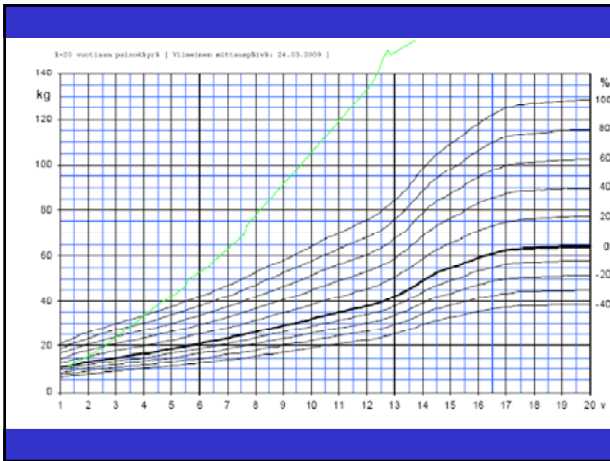
- Itsetunto kärsii ym.
- Lihavuus luultavasti jatkuu aikuisena
– ja tuo mukanaan komplikaatioita
- Patogeneesi käynnistyy:
 - diabetes
 - kardiovaskulaariset sairaudet
 - lisääntymisterveysongelmat

Lapsen painon arviointi

- Mittaukset
- Käyrät
 - painokäyrä iän suhteen
 - pituuspaino (suhteellinen paino)
 - BMI

Suomalaiset painorajat

	pituuspaino (%)	
	< 7-v	7-v ja yli
ylipaino	10-20	20-40
lihavuus	>20	>40



- ### Miksi lapsi lihoo?
- Ravinnon saannin ja kulutuksen epäsuhda
 - Psyke ja sooma
 - Vanhempien ylipaino
 - Vanhempien huono tulotaso ja koulutus
 - Sairaudet ja muut stressit
 - Lääkkeet syynä hyvin harvoin

Psyykelääkkeiden merkitys

- Tutkimustietoa (lapsista) vähän
- Huomattava riski
 - **klotsapiini**, **olantsapiini**
- Kohtalainen riski
 - klooripromatsiini, haloperidoli, **risperidoni**, **ketiapiini**
- Pieni riski
 - flufenatsiini, perfenatsiini, tsiprasidoni, aripripratsoli

Mekanismeja ja molekyyliä

- HistamiiniR1:stä riippuvasti stimuloituu hypotalaaminen AMP-kinaasi, jolla on oreksigeeninen vaikutus
- Stressissä NPY kumoaa joillakin adrenergisen vasteen

Jos aloitat lapsella jatkuvan psyykelääkityksen, niin:

- Harkitse vielä kerran
- Kartoita alkustatus myös somaattisesti
- Seuraa somaattisiakin asioita

Alkukartoitus

- Sukutausta
 - pituus, paino, sairaudet
- Pituus, paino, liikunta, ruokailu, uni
- Lab. (2 h paasto riittää):
 - P-glukoosi ja insuliini, Kilpirauhasarvot (T4v, TSH), lipidiprofiili (KOL-LDL), ALAT

Seuranta

- 1, 3, 6, 9, 12 jne. kuukauden kuluttua
- Aina: pituus, paino, ruokailu, liikunta, uni
- Lab.kokeet 2 x/v

Pyydä apua pediatriilta/endokrinologilta, jos:

- Käyrän tulkinta on vaikeaa
- Pituuspaino osuu lihavuusalueelle
- Poikkeavat kilpirauhasarvot
- P-gluk tai insuliini yli viitearvon
- ALAT kohoaa (> 100)
- Vaikea dyslipidemia

Lihavuus on hankala ongelma

- Syyt geneeissä ja ympäristössä
- Koetetaan katkaista noidankehät
- Poistetaan poistettavissa olevat syyt
- Hoidetaan moniammatillisesti