

LASTENPSYKIATRIAN JA NUORISOPSYKIATRIAN VÄESTÖMÄÄRÄT, HOIDON TARVE JA ERIKOISLÄÄKÄREIDEN MÄÄRÄT

- Hannu Westerinen, 6.12.2011

Vuoden 2010 väestötilastojen (STATFIN) mukaan suomessa oli eri ikäryhmiä seuraavasti:	0-4	301621
	5-12	463898
	13-17	318777
	18-22	335480

1419776

Erikoissairaanhoidossa oli potilaita vuonna 2009 seuraavasti	Lastenpsykiatria	15216	2,0 %	per 0-12 v
	Nuorisopsykiatria	19096	6,0 %	per 13-17 v

Erikoissairaanhoidossa oli käyntejä vuonna 2009 (kaikki ammattiryhmät) seuraavasti	Lastenpsykiatria	152053
	Nuorisopsykiatria	204343

Erikoislääkärtilastoja (Lääkärit 2011, Suomen lääkäriliitto)

Lastenpsykiatrian erikoislääkärinoikeuksia	306
Heistä työikäisiä	246
Heistä LPS viimeksi hankittuna erikoisalana	204
Nuorisopsykiatrian erikoislääkärinoikeuksia	179
Heistä työikäisiä	161
Heistä NPS viimeksi hankittuna erikoisalana	154

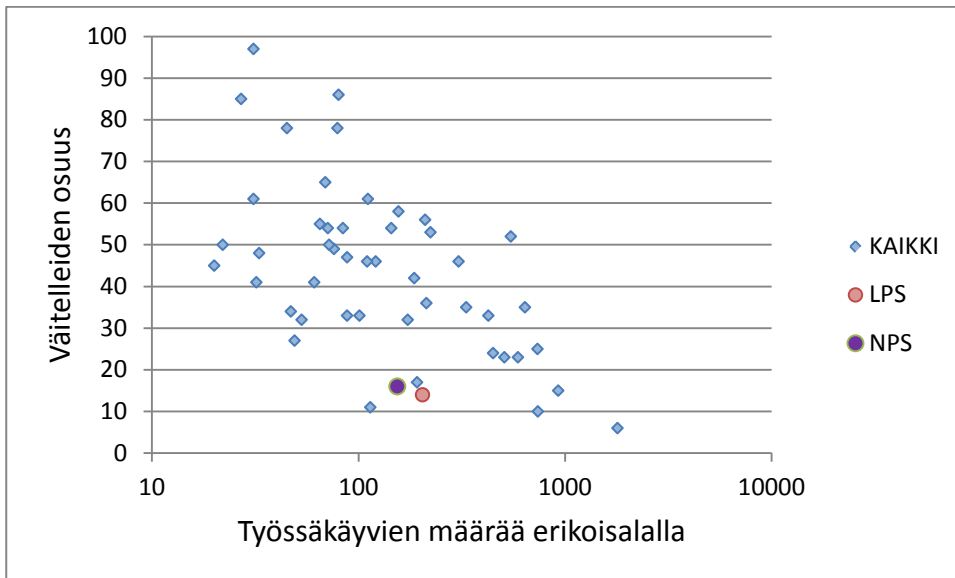
Erikoislääkäriksi valmistui vuosina 2006-2009 33 lastenpsykiatria ja 30 nuorisopsykiatria. Nuorisopsykiatreista suurempi osa oli 50-64-vuotiaita vuonna 2009 (61 vs 55 %).

Tuoreita tilastoja ei ole siitä, miten suuri osa LPS/NPS erikoislääkäreistä on jommankumman erikoisan klinisessä työssä ja miten suuri osa heistä julkisella sektorilla tai sitä palvelevassa sopimussuhteessa.

Johtopäätelmiä: Ilman että nuorisopsykiatrian ikäraja nostettaisiin erikoissairaanhoidossa yli 18 vuoden, on nuorisopsykiatrian hoidon volyymi jo nyt lastenpsykiatria suurempi. Ikärajan nosto korostaisi tätä rajusti. Samoin nuoruusikäisten nopeammin kasvavaksi arvioitu hoidon tarve. Erikoislääkäriskoulutuksessa nuorisopsykiatriselle osaamiselle on enemmän tilausta kuin lastenpsykiatriselle.

TIETEELLINEN TUTKIMUSTYÖ

Väitelleiden osuus lastenpsykiatriassa ja nuorisopsykiatriassa on vähäisimpiä verrattuna kaikkiin muihin erikoisaloihin, perustuu liitteenä olevaan taulukkoon 1.



Johtopäätös: Jotta erikoistuvilla lääkäreillä olisi mahdollisuutta antautua tieteelliseen tutkimustyöhön, tarvitaan paitsi vahvaa tutkimusperinnettä, hyviä tutkimusryhmiä, myös sellainen koulutusohjelma ja perustyö, johon mahtuu myös paljon energiaa vievä tutkimustyö ilman uupumista.

Taulukko 1.

TYÖIKÄISTEN ERIKOISLÄÄKÄREIDEN MÄÄRÄ JA ERINÄISIÄ TUNNUSLUKUJA
Järjestettynä erikoisalalan suuruuden mukaan laskevasti

	Lukum.	Keski-ikä	Naisia %	Yli 55 %	Väit. %	Väit lkm
Yleislääketiede	1793	51	57	39	6	108
Psykiatria	926	51	61	34	15	139
Työterveyshuolto	738	51	60	35	10	74
Anestesiologia_ja_tehohoito	735	48	47	24	25	184
Naistentaudit_ja_synnytykset	639	50	75	37	35	224
Radiologia	591	48	43	28	23	136
Lastentaudit	546	49	66	29	52	284
Sisätaudit	508	50	44	36	23	117
Silmätaudit	448	49	51	33	24	108
Ortopedia_ja_traumatologia	425	48	12	29	33	140
Korva-,_nenä-_ja_kurkkutaudit	332	49	34	31	35	116
Neurologia	305	48	59	27	46	140
Gastroenterologinen_kirurgia	223	49	35	27	53	118
Keuhkosairaudet_ja_allergologia	213	50	62	30	36	77
Kardiologia	210	48	26	22	56	118
Lastenpsykiatria	204	51	90	37	14	29
Geriatría	192	49	69	25	17	33
Ihotaudit_ja_allergologia	186	50	75	39	42	78
Fysiatría	173	53	39	50	32	55
Patologia	156	51	41	38	58	90
Nuorisopsykiatria	154	51	75	37	16	25
Syöpätaudit	144	48	75	18	54	78
Urologia	121	49	18	30	46	56
Yleiskirurgia	114	51	34	41	11	13
Sydän-_ja_rintaelinkirurgia	111	52	10	41	61	68
Reumatologia	110	52	49	40	46	51
Gastroenterologia	101	49	30	31	33	33
Infektiosairaudet	88	47	58	15	47	41
Plastiikkakirurgia	88	46	53	20	33	29
Lastenneurologia	84	51	86	37	54	45
Kl.mikrobiologia	80	52	43	36	86	69
Kl.kemia	79	50	49	30	78	62
Nefrologia	76	48	61	20	49	37
Kl.neurofysiologia	72	50	44	31	50	36
Kl.fysiologia_ja_isotooppilääketiede	71	51	25	42	54	38
Terveydenhuolto	69	50	55	35	65	45
Neurokirurgia	65	46	17	20	55	36
Kl.hematologia	61	49	69	28	41	25
Lastenkirurgia	53	50	49	40	32	17
Oikeuspsykiatria	49	49	49	24	27	13
Käsikirurgia	47	48	30	28	34	16
Endokrinologia	45	49	58	22	78	35
Oikeuslääketiede	33	52	52	45	48	16
Verisuonikirurgia	32	41	34	3	41	13
Kl.farmakologia_ja_lääkehoito	31	48	29	26	97	30
Liikuntalääketiede	31	49	19	29	61	19
Perinnöllisyyslääketiede	27	51	81	41	85	23
Foniatria	22	49	82	41	50	11
Suu-_ja_leukakirurgia	20	52	25	50	45	9
Erikoisalat_yhteensä	11621	50	53	33	29	3370

Taulukko 2.

TYÖIKÄISTEN ERIKOISLÄÄKÄREIDEN MÄÄRÄ JA ERINÄISIÄ TUNNUSLUKUJA
Järjestettynä väitteleiden osuuden mukaan laskevasti.

	Lukum.	Keski-ikä	Naisia %	Yli 55 %	Väit. %	Väit lkm
Kl.farmakologia_ja_lääkehoito	31	48	29	26	97	30
Kl.mikrobiologia	80	52	43	36	86	69
Perinnöllisyyslääketiede	27	51	81	41	85	23
Kl.kemia	79	50	49	30	78	62
Endokrinologia	45	49	58	22	78	35
Terveysthuolto	69	50	55	35	65	45
Sydän-_ja_rintaelinkirurgia	111	52	10	41	61	68
Liikuntalääketiede	31	49	19	29	61	19
Patologia	156	51	41	38	58	90
Kardiologia	210	48	26	22	56	118
Neurokirurgia	65	46	17	20	55	36
Syöpätaudit	144	48	75	18	54	78
Lastenneurologia	84	51	86	37	54	45
Kl.fysiologia_ja_isotooppilääketiede	71	51	25	42	54	38
Gastroenterologinen_kirurgia	223	49	35	27	53	118
Lastentaudit	546	49	66	29	52	284
Kl.neurofysiologia	72	50	44	31	50	36
Foniatria	22	49	82	41	50	11
Nefrologia	76	48	61	20	49	37
Oikeuslääketiede	33	52	52	45	48	16
Infektiosairaudet	88	47	58	15	47	41
Neurologia	305	48	59	27	46	140
Urologia	121	49	18	30	46	56
Reumatologia	110	52	49	40	46	51
Suu-_ja_leukakirurgia	20	52	25	50	45	9
Ihotaudit_ja_allergologia	186	50	75	39	42	78
Kl.hematologia	61	49	69	28	41	25
Verisuonikirurgia	32	41	34	3	41	13
Keuhkosairaudet_ja_allergologia	213	50	62	30	36	77
Naistentaudit_ja_synnytykset	639	50	75	37	35	224
Korva-,_nenä-_ja_kurkkutaudit	332	49	34	31	35	116
Käsikirurgia	47	48	30	28	34	16
Ortopedia_ja_traumatologia	425	48	12	29	33	140
Gastroenterologia	101	49	30	31	33	33
Plastiikkakirurgia	88	46	53	20	33	29
Fysiatria	173	53	39	50	32	55
Lastenkirurgia	53	50	49	40	32	17
Oikeuspsykiatria	49	49	49	24	27	13
Anestesiologia_ja_tehohoito	735	48	47	24	25	184
Silmätaudit	448	49	51	33	24	108
Radiologia	591	48	43	28	23	136
Sisätaudit	508	50	44	36	23	117
Geriatría	192	49	69	25	17	33
Nuorisopsykiatria	154	51	75	37	16	25
Psykiatria	926	51	61	34	15	139
Lastenpsykiatria	204	51	90	37	14	29
Yleiskirurgia	114	51	34	41	11	13
Työterveyshuolto	738	51	60	35	10	74
Yleislääketiede	1793	51	57	39	6	108
Erikoisalat_yhteensä	11621	50	53	33	29	3370